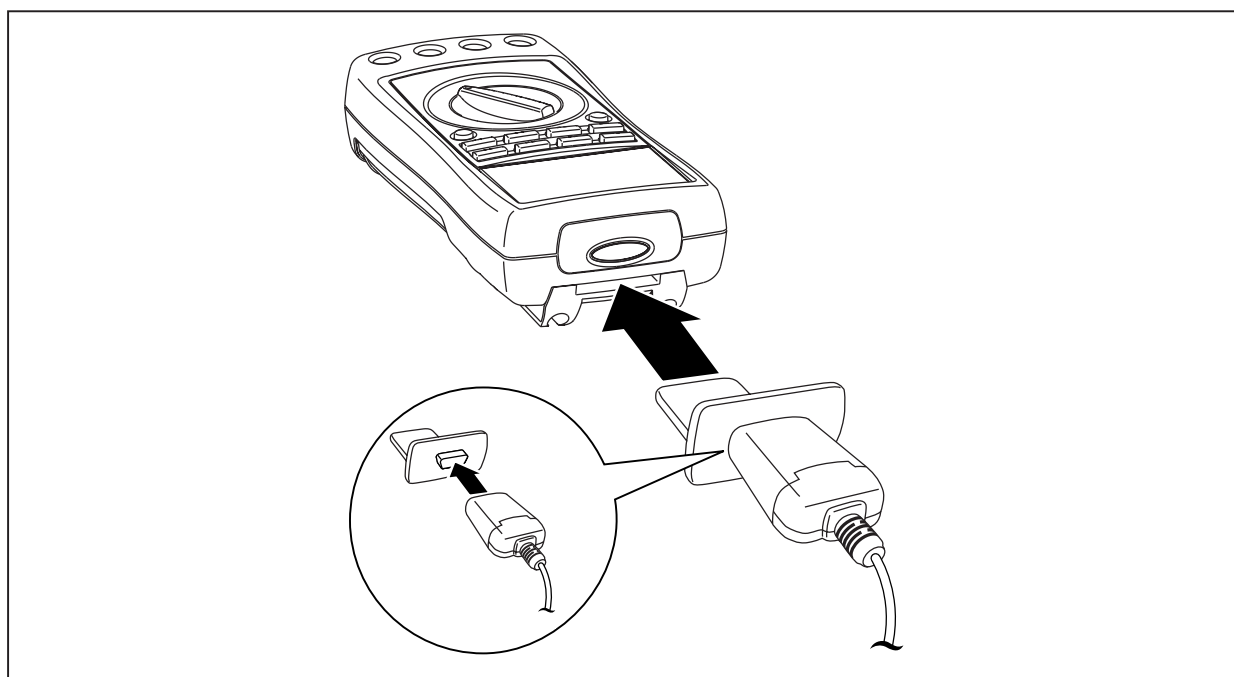


# FlukeView Forms

## 文書作成ソフトウェア

### 789 メーターの接続



zk02f.eps

#### 注記

USB-IR ケーブルを使用する前に、Windows PC でソフトウェアのドライバーをインストールする必要があります。詳しくは、USB-IR ケーブルの取り付けマニュアルを参照してください。

FlukeView Forms 文書作成ソフトウェアをインストールした PC に 789 を接続するには、次の手順に従います。

1. USB-IR ケーブルを PC の USB ポートに接続します。
2. IR デバイスを付属のアダプターに接続します。
3. IR デバイスがメーターの IR ウィンドウに接するように、アダプターをメーターの下部にあるスロットに挿入します。
4. FlukeView Forms 文書作成ソフトウェアを開きます。
5. 現在のシリアル (COM) ポートの設定は FlukeView Forms ウィンドウの右下に表示されます。ダブルクリックして、COM ポート設定を USB-IR ケーブルで使用する仮想 COM ポートに変更します。
6. メーターの電源を入れます。
7. メーターから PC にデータを転送するには、オンラインの「ユーザーズ・マニュアル」に記載されている手順に従ってください。